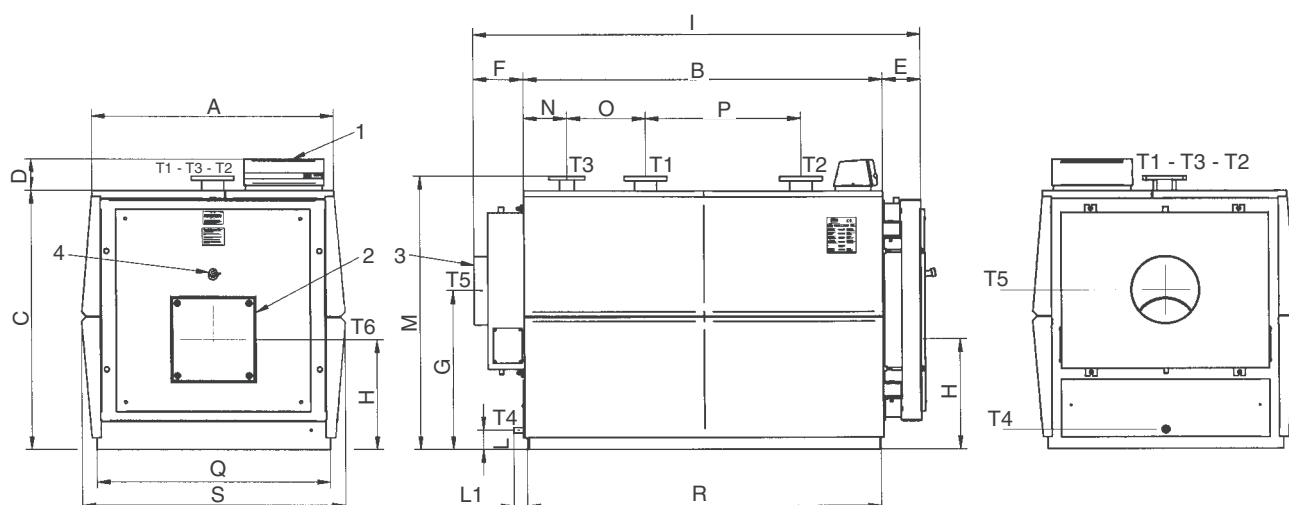
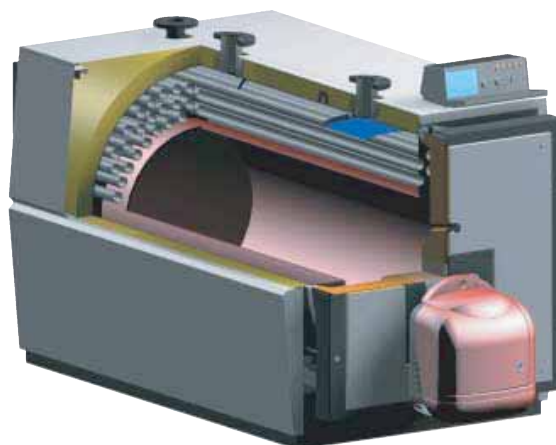


## PREXTHERM RSW (92-1060 kW)

Bruk av det klassiske konstruksjonsprinsipp med vendefflamme, et stort areal til brennkammer og varmeveksler og en effektiv isolering, gir en ytterst effektiv kjele i et moderne design, som også gir lett adgang for service.

Brennkammerets spesielle utforming med et lite over-trykk, som sikrer en turbulent og riktig gjennomstrømning av rør-veksleren, som gir en ytterst effektiv utnyttelse av varmen (93%) og sikrer jevn varmeoverførsel uten varmespenninger i stålet.

Kjelene leveres som en samlet kjelekropp i en kraftig stålramme, hvor mantlingen monteres. I den lille serien er instrumentpanelet vendt mot front og i den store serien kan instrument-panelet plasseres på høyre eller venstre side. Dessuten leveres en komplett instrumentering bestående av separat innstillbare driftstermostater til 2 trinn. Dermed kan kjelens effektivitet hele tiden optimeres til et eventuelt skiftende varmebehov.



- 1 Kontrollpanel
- 2 Festeplate for brennerflens
- 3 Rengjøringsluke i røkgass kasse
- 4 Seglass / inspeksjonsglass

- T1 TUR / til varmeanlegg
- T2 RETUR / fra varmeanlegg
- T3 Tilkobling for ekspansjonskar
- T4 Avtapping
- T5 Røkrørstilkobling
- T6 Festeplate for brennerflens



<b>PREX THERM RSW</b>		<b>92</b>	<b>107</b>	<b>152</b>	<b>190</b>	<b>240</b>	<b>300</b>	<b>350</b>	<b>399</b>	<b>469</b>	<b>525</b>	<b>600</b>	<b>720</b>	<b>820</b>	<b>940</b>	<b>1060</b>		
Heat output	min	kW	60	70	100	137	160	196	228	260	305	341	390	468	533	611	689	
	max	kW	92	107	152	190	240	300	350	399	469	525	600	720	820	940	1060	
Heat input	min	kW	64,3	75	107,3	147,4	170,9	209,5	242,5	277,5	325	364,5	417	502	566	651	731	
	max	kW	99,5	116,3	165	206,5	261	326	378	432	507	567,5	648	781	881	1014	1140	
Total boiler capacity		l	117	117	154	227	283	274	326	326	421	421	498	707	802	727	819	
Water side pressure drop	10°C	mbar	8	11	20	12	17	40	48	43	34	40	51	32	40	51	65	
	15°C	mbar	4	6	12	7	10	17	23	32	18	22	28	18	25	25	33	
	20°C**	mbar	2	2	5	3	4	9	13	16	10	12	16	10	18	16	20	
Flue gas side pressure drop		mbar	0,5	0,7	1,2	1,2	2,3	3,3	4,4	4,4	3,3	4,3	4,8	4,5	5,6	5,4	6	
Maximum operating pressure		bar	6	6	6	6	6	6	6	6	6	6	6	6	6	6	6	
Dry weight		kg	205	205	250	350	425	455	520	520	700	700	810	1030	1105	1205	1330	
FITTINGS	T1-T2 UNI 2278 PN16	DN 50	DN 50	DN 50	DN 65	DN 65	DN 65	DN 65	DN 65	DN 65	DN 80	DN 80	DN 80	DN 100	DN 100	DN 100	DN 100	
	T3		1" 1/4	1" 1/4	1" 1/4	1" 1/2	1" 1/2	1" 1/2	1" 1/2	1" 1/2	2"	2"	2"	DN 65	DN 65	DN 65	DN 65	
	T4		3/4"	3/4"	3/4"	3/4"	3/4"	3/4"	3/4"	3/4"	3/4"	3/4"	3/4"	3/4"	3/4"	3/4"	3/4"	3/4"
	T5	øe mm	200	200	200	220	220	220	220	220	220	250	250	250	350	350	350	350
	DIMENSIONS	A	mm	800	800	800	940	940	940	940	940	1050	1050	1050	1250	1250	1250	1250
	B	mm	801	801	1051	1053	1303	1304	1554	1554	1554	1554	1854	1856	2046	2046	2306	
	C	mm	911	911	911	1071	1071	1071	1071	1071	1181	1181	1181	1331	1331	1331	1331	
	D	mm	165	165	165	165	165	165	165	165	165	165	165	165	165	165	165	
	E	mm	139	139	139	159	159	159	159	159	185	185	185	204	204	204	204	
	F	mm	164	164	164	164	164	164	164	164	254	254	254	254	254	254	254	
	G	mm	575	575	575	690	690	690	690	690	730	730	730	840	840	840	840	
	H	mm	430	430	430	495	495	495	495	495	518	518	518	565	565	565	565	
	I	mm	1104	1104	1354	1376	1626	1627	1876	1876	1993	1993	2293	2314	2504	2504	2764	
	L	mm	100	100	100	100	100	100	100	100	100	100	100	100	100	100	100	
	L1	mm	72	72	72	68	68	68	68	68	70	70	70	68	68	68	68	
	M*	mm	980	980	980	1140	1140	1140	1140	1140	1250	1250	1250	1400	1400	1400	1400	
	N	mm	176	176	176	180	230	230	230	230	228	228	228	230	230	230	230	
	O	mm	150	150	250	250	350	350	400	400	400	400	400	400	390	390	390	
	P	mm	250	250	400	350	450	450	600	600	600	600	800	800	1000	1000	1000	
	Q*	mm	750	750	750	890	890	890	890	890	1000	1000	1000	1200	1200	1200	1200	
	R	mm	761	761	1011	1013	1263	1264	1514	1514	1514	1514	1814	1816	2006	2006	2266	
	S	mm	575	575	575	1065	1065	1065	1044	1044	1154	1154	1154	1354	1354	1354	1354	

**Produkt:**

**Varenr:**

**Kode:**

**Pris:**

Ferrol Prextherm RSW 92  
 Ferrol Prextherm RSW 107  
 Ferrol Prextherm RSW 152  
 Ferrol Prextherm RSW 190  
 Ferrol Prextherm RSW 240  
 Ferrol Prextherm RSW 300  
 Ferrol Prextherm RSW 350  
 Ferrol Prextherm RSW 399  
 Ferrol Prextherm RSW 469  
 Ferrol Prextherm RSW 525  
 Ferrol Prextherm RSW 600  
 Ferrol Prextherm RSW 720  
 Ferrol Prextherm RSW 820  
 Ferrol Prextherm RSW 940  
 Ferrol Prextherm RSW 1060

0Q2K20XA  
 0Q2K30XA  
 0Q2K60XA  
 0Q2K70XA  
 0Q2K80XA  
 0Q2K90XA  
 0Q2KAOXA  
 0Q2KCOXA  
 0Q2KDOXA  
 0Q2KEOXA  
 0Q2KGOXA  
 0Q2KHOXA  
 0Q2KIOXA  
 0Q2KJOXA  
 0Q2KKOXA

