

## GULLIVER BS SERIEN

Riello Gulliver BS-serie består av ett-trinns gassbrennere utviklet som Low NOx produkter til bruk for bolig og mindre industrianlegg. Brenner-serien er tilgjengelig i fire forskjellige modeller med en avgitt effekt fra 16 til 246kW fordelt i fire forskjellige strukturer.

Alle modellene bruker samme komponenter utviklet av Riello for Gulliver-serien. Det høye kvalitetsnivået garanterer sikker drift.

Ved utviklingen av brennerene ble det lagt vekt på lavt støynivå, enkel installasjon og justering.

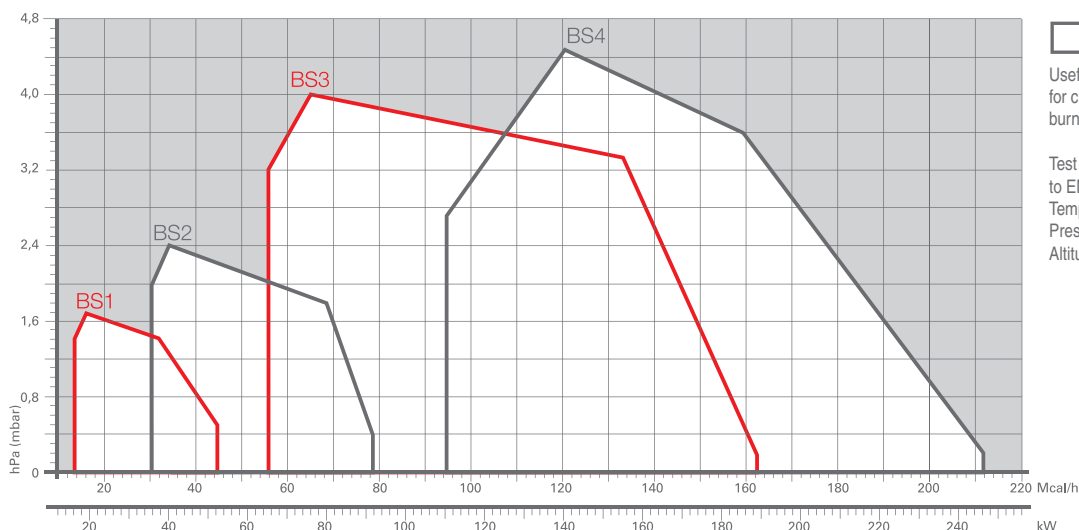
Brenneren har liten fysisk størrelse for å passe på alle kjeletyper. Alle modellene er testet i følge EN-676 (Europeisk standard), LRV/92 (Sveitsisk standard) og BlmSchv1996 og Europeiske Direktiver, EMC, Lav-volt. Alle Gulliver BS brennere er testet før de forlater fabrikk.



BS1	16 ÷	52 kW
BS2	35 ÷	91 kW
BS3	65 ÷	189 kW
BS4	110 ÷	246 kW

**LOW NOx**

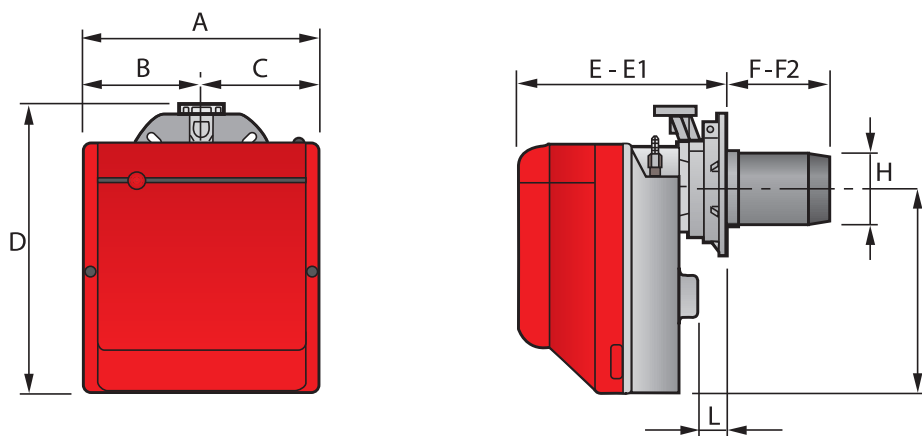
### KAPASITETESOMRÅDE



Useful working field for choosing the burner

Test conditions conforming to EN676  
 Temperature: 20°C  
 Pressure: 1013,5 mbar  
 Altitude: 0 m a.s.l.

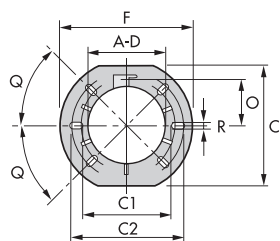
## BRENNER



GASSBRENNERE

MODEL	A	B	C	D	E	E1	F	F2	H	I	L
▶ BS1	234	122	112	295	230	276	116	70	89	210	41
▶ BS2	255	125,5	125,5	325	238	252	114	100	106	230	45
▶ BS3	300	150	150	391	262	280	128	110	129	285	45
▶ BS4	300	150	150	392	278	301	168	145	137	286	45

## BRENNERFLENS FOR MONTERING PÅ KJELE



MODEL	A	C	C1	C2	D	F	O	Q	R
▶ BS1	89	167	140	170	89	192	66	45	11
▶ BS2	106	167	140	170	106	192	66	45	11
▶ BS3	129	201	160	190	129	216	76,5	45	11
▶ BS4	137	203	170	200	137	218	80,5	45	11

**Produkt:**

**Varenr:**

**Kode:**

**Pris:**

Riello Gulliver BS1

376 1158



Riello Gulliver BS2

376 1258



Riello Gulliver BS3

376 1358



Riello Gulliver BS4

376 1458



NB! Pris er inklusiv gassrampe og eksklusiv LPG-kit.