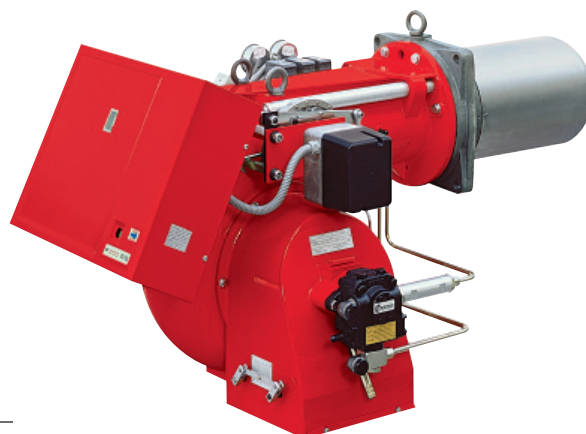


## PRESS P/G SERIEN

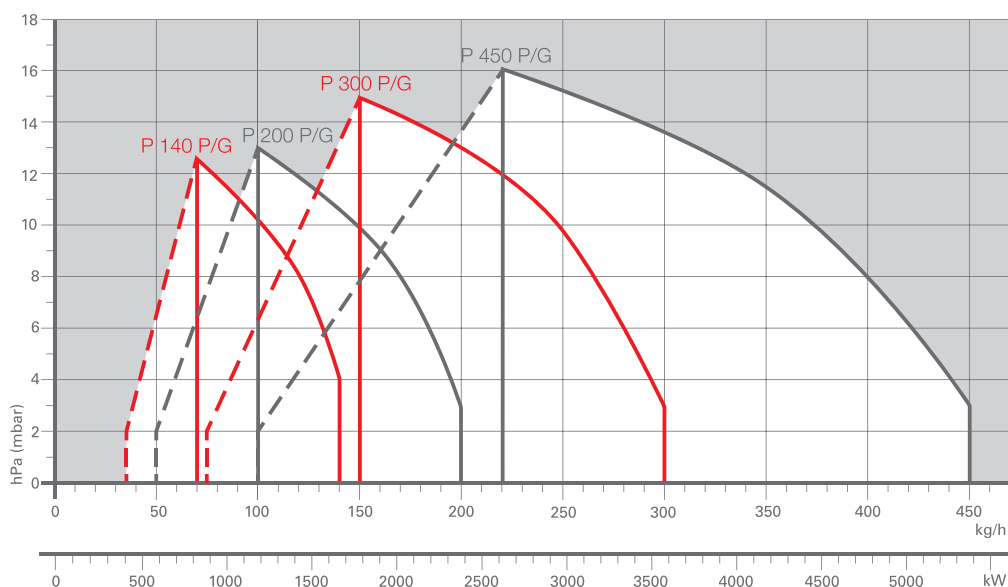
PRESS P/G-serien dekker et kapasitetsområde fra 415 til 5340 kW. Brenneren kan fungere som glidende to-trinns eller alternativt modulerende ved installasjon av modulerings-sett og føler. Det garanterer et driftsområde på 3:1.

Dette er en allsidig brenner som er spesielt tilpasset kommersiell- og industrikjeler.



P 140 P/G	415/830	÷	1660	kW
P 200 P/G	590/1185	÷	2370	kW
P 300 P/G	890/1780	÷	3560	kW
P 450 P/G	1190/2670	÷	5340	kW

### KAPASITETESOMRÅDE

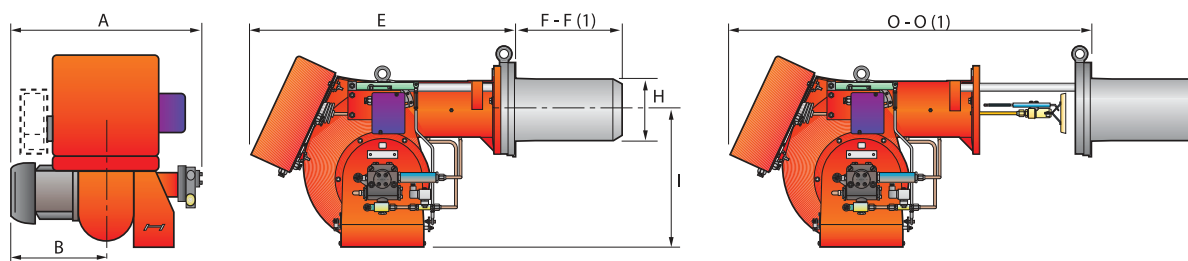


Useful working field for choosing the burner

Modulation range

Test conditions conforming to EN267  
 Temperature: 20°C  
 Pressure: 1013,5 mbar  
 Altitude: 0 m a.s.l.

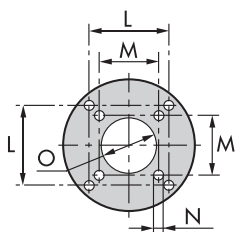
## BRENNER



MODEL	A	B	E	F - F (1)	H	I	O - O (1)
▶ P 140 P/G	765	365	890	363 - 473	222	467	1250 - 1360
▶ P 200 P/G	796	396	890	391 - 501	250	467	1280 - 1390
▶ P 300 P/G	858	447	1000	444 - 574	295	496	1440 - 1570
▶ P 450 P/G	950	508	1070	476 - 606	336	525	1546 - 1676

(1) Lengde med utvidet frennerorr.

## BRENNERFLENS FOR MONTERING PÅ KJELE



MODEL	L	M	N	O
▶ P 140 P/G	260	230	M14	225
▶ P 200 P/G	260	-	M16	255
▶ P 300 P/G	260	-	M18	300
▶ P 450 P/G	310	-	M20	340

### Produkt:

### Varenr:

### Kode:

### Pris:

Riello P 140 P/G  
 Riello P 200 P/G  
 Riello P 300 P/G  
 Riello P 450 P/G

347 6867  
 347 7767  
 347 8941  
 347 9369



Modulerings-sett, følere og dyser er tilleggsutstyr. Se side 36.