

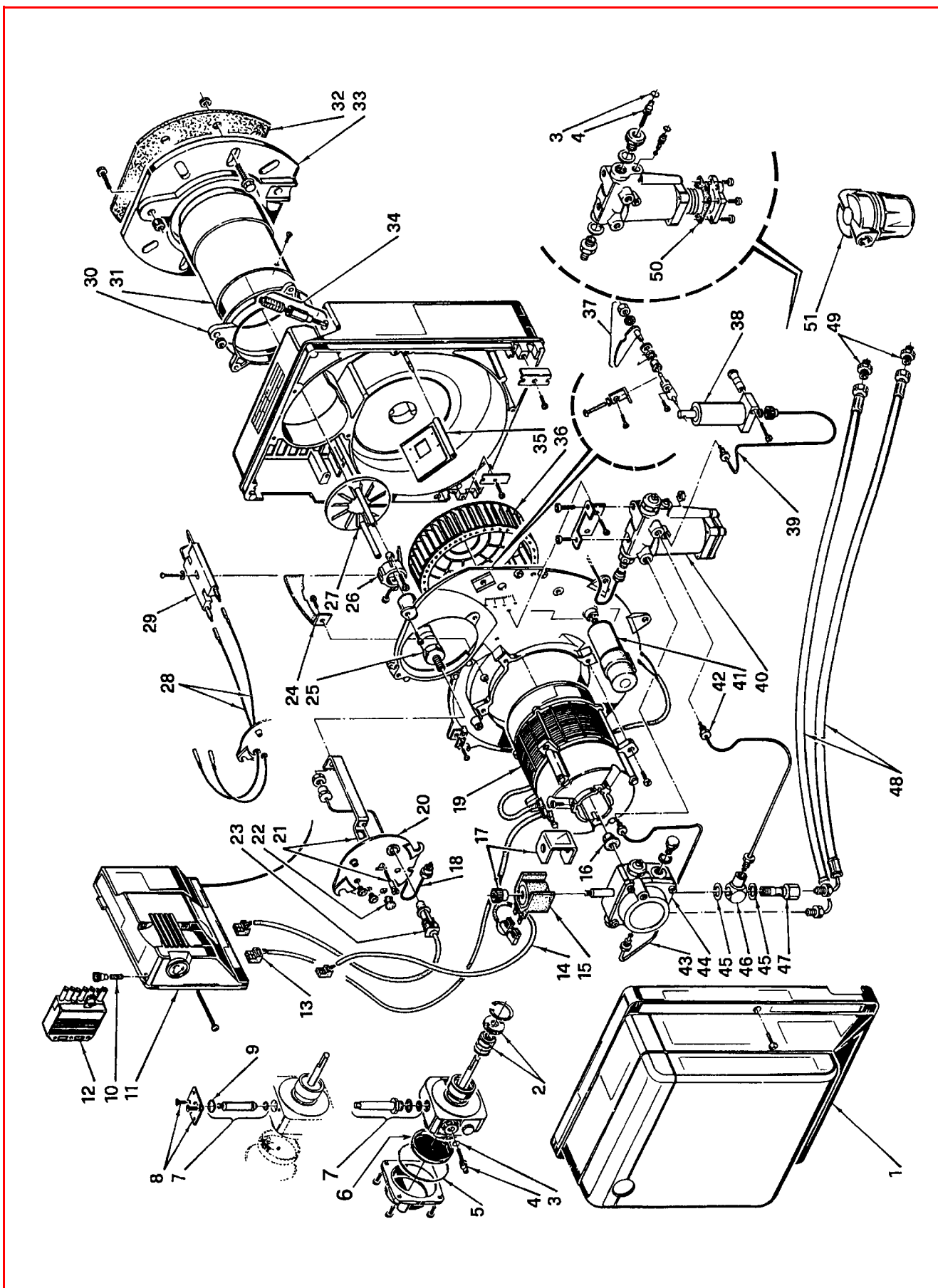
Bruciatori di gasolio • Oil burners • Brûleurs fioul domestiques • Öl-Gebläsebrenner
Stookoliebranders

Gulliver RG4S

COD. 3739600 - 3739603 (BIO)

COD. 3739608 - 3739610

TIPO / TYPE / TYP **396 T1**



N.	COD.	3739600	3739603	3739608	3739610	DESCRIZIONE	DESCRIPTION	DESCRIPTION	BESCHREIBUNG	BENAMING	MATRICOLA BRUCIATORE BURNER SERIAL NUMBER MATRICULE BRULEUR BRENNER KENN-NUMMER REGISTRATIENR. BRANDER
1	3007641	•	•	•	•	COFANO	COVER	CAPOT	VERKLEIDUNG	BRANDERKAP	
2	3000439	•	•	•	•	ORGANO DI TENUTA	PUMP SEAL	ORGANE D'ETANCHEITE	WELLENDICHTUNG	ASDICHTING	
2	3007612	•	•	•	•	ORGANO DI TENUTA	PUMP SEAL	ORGANE D'ETANCHEITE	WELLENDICHTUNG	ASDICHTING	
3	3007028	•	•	•	•	ANELLO OR	O - RING	JOINT TORIQUE	O - RING	DICHTING O - RING	
3	3007169	•	•	•	•	ANELLO OR	O - RING	JOINT TORIQUE	O - RING	DICHTING O - RING	
4	3007202	•	•	•	•	REGOLATORE	REGULATOR	REGULATEUR	REGLER	REGELAAR	
5	3007162	•	•	•	•	ANELLO OR	O - RING	JOINT TORIQUE	O - RING	DICHTING O - RING	
5	3007175	•	•	•	•	ANELLO OR	O - RING	JOINT TORIQUE	O - RING	DICHTING O - RING	
6	3005719	•	•	•	•	FILTRO	FILTER	FILTRE	FILTER	FILTER	
7	3006925	•	•	•	•	VALVOLA	NEEDLE VALVE	VALVE	NADELVENTIL	VENTIEL	≤ 01114100987
7	3007582	•	•	•	•	VALVOLA	NEEDLE VALVE	VALVE	NADELVENTIL	VENTIEL	≥ 01114100988
7	3007582	•	•	•	•	VALVOLA	NEEDLE VALVE	VALVE	NADELVENTIL	VENTIEL	
7	3007871	•	•	•	•	VALVOLA	NEEDLE VALVE	VALVE	NADELVENTIL	VENTIEL	
8	3007203	•	•	•	•	PIASTRINA	PLATE	PLAQUETTE ETRIER	PLATTE	BEUGELPLAATJE	≤ 01114100987
9	3007029	•	•	•	•	ANELLO OR	O - RING	JOINT TORIQUE	O - RING	DICHTING O - RING	≤ 01114100987
10	3007396	•	•	•	•	FUSIBILE	FUSE	FUSIBLE	SCHMELZSICHERUNG	ZEKERING	
11	3001174	•	•	•	•	APPARECCHIATURA 552SE	CONTROL BOX 552SE	BOITE DE CONTROLE 552SE	STEUERGERÄT 552SE	CONTROLEDOOS 552SE	
12	3006937	•	•	•	•	SPINA A 7 POLI	7 PIN PLUG	FICHE 7 POLES	7 - POLIGER STECKER	7 - POLIGE STEKKER	
13	3007454	•	•	•	•	PRESA (Motore)	SOCKET (Motor)	PRISE (Moteur)	STECKDOSE (Motor)	VR. STEKKER(Motor)	
14	3007772	•	•	•	•	COLLEGAMENTO	LEAD	CABLE DE CONNEXION	VERBINDUNG	VERBINDINGSKABEL	≥ 01114100988
14	3007772	•	•	•	•	COLLEGAMENTO	LEAD	CABLE DE CONNEXION	VERBINDUNG	VERBINDINGSKABEL	
15	3007481	•	•	•	•	BOBINA	COIL	BOBINE	MV SPULE	SPOEL	≤ 01114100987
15	3007565	•	•	•	•	BOBINA	COIL	BOBINE	MV SPULE	SPOEL	≥ 01114100988
15	3007565	•	•	•	•	BOBINA	COIL	BOBINE	MV SPULE	SPOEL	
16	3000443	•	•	•	•	GIUNTO	JOINT	ACCOUPLMENT	KUPPLUNG	KOPPELING	
17	3006553	•	•	•	•	MANTELLO E POMELLO	SHELL AND KNOB	ETRIER ET ECROU	BÜGEL UND KNOPF	BEUGEL EN MOER	≤ 01114100987
17	3007566	•	•	•	•	MANTELLO E POMELLO	SHELL AND KNOB	ETRIER ET ECROU	BÜGEL UND KNOPF	BEUGEL EN MOER	≥ 01114100988
17	3007566	•	•	•	•	MANTELLO E POMELLO	SHELL AND KNOB	ETRIER ET ECROU	BÜGEL UND KNOPF	BEUGEL EN MOER	
18	3007869	•	•	•	•	TUBO	TUBE	TUYAU	DRUCKROHR	DRUKLEIDING	
19	3008492	•	•	•	•	MOTORE	MOTOR	MOTEUR	MOTOR	MOTOR	
20	3007642	•	•	•	•	COPERCHIO	COVER	COUVERCLE	DECKEL	DEKSEL	
21	3007644	•	•	•	•	STAFFA E VITE	BRACKET AND SCREW	SUPPORT ET VIS	TRAGBÜGEL UND SCHRAUBE	DRAAGBEUGEL EN SCHROEF	
22	3007458	•	•	•	•	VETRINO	VIEWING PORT	REGARD	SCHAUGLAS	KIJKGLAS	
23	3007857	•	•	•	•	FOTORESISTENZA	P.E. CELL	CELLULE PHOTORESIST.	FOTOWIDERSTAND	FOTOCEL	≤ 01114100999
23	3007839	•	•	•	•	FOTORESISTENZA	P.E. CELL	CELLULE PHOTORESIST.	FOTOWIDERSTAND	FOTOCEL	≥ 01114101000
23	3007839	•	•	•	•	FOTORESISTENZA	P.E. CELL	CELLULE PHOTORESIST.	FOTOWIDERSTAND	FOTOCEL	
24	3007651	•	•	•	•	CONVOGLIATORE	SUCTION DUCT	CONVOYEUR D'AIR	LUFTLEITBLECH	LUCHTGELEIDER	
25	3007496	•	•	•	•	PORTAUGELLO	NOZZLE HOLDER	PORTE GICLEUR	DÜSENSTOCK	SPROEIERHOUDER	
25	3007880	•	•	•	•	PORTAUGELLO	NOZZLE HOLDER	PORTE GICLEUR	DÜSENSTOCK	SPROEIERHOUDER	
26	3007466	•	•	•	•	SUPPORTO	SUPPORT	PORTE ACCROCHEUR	HALTERUNG	HOUDER VLAMHAKER	
27	3007645	•	•	•	•	ELICA	DIFFUSER DISC	ACCROCHE FLAMME	STAUSCHEIBE	VLAMHOUDER	
28	3007465	•	•	•	•	COLLEGAMENTO A.T.	HIGH VOLTAGE LEAD	CABLE HAUTE TENSION	ZÜNDKABEL	HOOGSPANNINGSKABEL	
28	3007879	•	•	•	•	COLLEGAMENTO A.T.	HIGH VOLTAGE LEAD	CABLE HAUTE TENSION	ZÜNDKABEL	HOOGSPANNINGSKABEL	
29	3007495	•	•	•	•	GRUPPO ELETTRODI	ELECTRODE ASSEMBLY	GROUPE ELECTRODES	ELEKTRODESYSYSTEM	ELECTRODENGROEP	
30	3007646	•	•	•	•	COLLARE	COLLAR	COLLIER	INNERER FLANSCH	TEGENFLENS	
31	3007868	•	•	•	•	BOCCAGLIO	BLAST TUBE	GUEULARD	BRENNERROHR	BRANDERKOP	
31	3007878	•	•	•	•	BOCCAGLIO	BLAST TUBE	GUEULARD	BRENNERROHR	BRANDERKOP	

N.	COD.					DESCRIZIONE	DESCRIPTION	DESCRIPTION	BESCHREIBUNG	BENAMING	MATRICOLA BRUCIATORE BURNER SERIAL NUMBER MATRICULE BRULEUR BRENNER KENN-NUMMER REGISTRATIENR. BRANDER
		3739600	3739603	3739608	3739610						
32	3005813	•	•	•	•	SCHERMO	GASKET	JOINT	FLANSCHDICHTUNG	DICHTING	
33	3005814	•	•	•	•	FLANGIA	FLANGE	BRIDE	FLANSCH	FLENS	
34	3007648	•	•	•	•	REGOLATORE SERRANDA	AIR DAMPER REGULATOR	SYSTEME REGLAGE D'AIR	LUFTKLAPPENREGLER	LUCHTREGELINGSYSTEEM	
35	3007650	•	•	•	•	SERRANDA	AIR DAMPER	VOLET AIR	LUFTKLAPPE	LUCHTKLEP	
36	3007652	•	•	•	•	GIRANTE	FAN	VENTILATEUR	GEBLÄSERAD	VENTILATOR	
37	3008567	•	•	•	•	REGOLATORE SERRANDA	AIR DAMPER REGULATOR	SYSTEME REGLAGE D'AIR	LUFTKLAPPENREGLER	LUCHTREGELINGSYSTEEM	
38	3007784	•	•	•	•	MARTINETTO	HYDRAULIC JACK	VERIN AIR	LUFTKLAPPE DRUCKKOLBEN	VIJZEL LUCHTREGELING	
39	3007783	•	•	•	•	TUBO	TUBE	TUYAU	DRUCKROHR	DRUKLEIDING	
40	3007870	•	•	•	•	RITARDATORE IDRAULICO	HYDRAULIC DELAYNG DEVICE	RETARDATEUR HYDRAULIQUE	VERZÖGERUNGSEINRICHT.	VERTRAGER	
41	3007655	•	•	•	•	CONDENSATORE 6,3 µF	CAPACITOR 6,3 µF	CONDENSATEUR 6,3 µF	KONDENSATOR 6,3 µF	CONDENSATOR 6,3 µF	
42	3007780	•	•	•	•	TUBO	TUBE	TUYAU	DRUCKROHR	DRUKLEIDING	
43	3007788	•	•	•	•	TUBO	TUBE	TUYAU	DRUCKROHR	DRUKLEIDING	
44	3007854	•				POMPA	PUMP	POMPE	PUMPE	POMP	≤ 01114100987
44	3007809	•				POMPA	PUMP	POMPE	PUMPE	POMP	≥ 01114100988
44	3008848	•				POMPA	PUMP	POMPE	PUMPE	POMP	≥ 01114100988
44	3008849		•	•		POMPA	PUMP	POMPE	PUMPE	POMP	
44	3007810		•			POMPA	PUMP	POMPE	PUMPE	POMP	
45	3007079	•	•	•	•	GUARNIZIONE	SEAL	JOINT	DICHTUNG	PAKKING	
46	3005805	•	•	•	•	RACCORDO	CONNECTOR	MAMELON	NIPPEL	NIPPEL	
47	3005804	•	•	•	•	PERNO	PIN	RACCORD TROUE	ZAPFEN	GEBOORD KOPPELSTUK	
48	3005720	•	•	•	•	TUBO FLESSIBILE	FLEXIBLE OIL LINE	FLEXIBLE	SCHLAUCH	FLEXIBEL	
48	3007609		•			TUBO FLESSIBILE	FLEXIBLE OIL LINE	FLEXIBLE	SCHLAUCH	FLEXIBEL	
49	3009068	•	•	•	•	RACCORDO	CONNECTOR	MAMELON	NIPPEL	NIPPEL	
50	3005801	•	•	•	•	GUARNIZIONE	SEAL	JOINT	DICHTUNG	PAKKING	
51	3007610		•			FILTRO	FILTER	FILTRE	FILTER	FILTER	
						(A) Per bruciatori cod. 3739600 con matricola ≤ 01114100999 chiedere anche la fotoresistenza 3007839.	(A) For burners code 3739600 with serial number ≤ 01114100999 ask also for the photoresistance 3007839.	(A) Pour brûleur code 3739600 avec matricule ≤ 01114100999 demander aussi la cellule 3007839.	(A) Für Brenner Kodex 3739600 mit Kenn-nummer ≤ 01114100999 fragen auch nach dem Photowiderstand 3007839.	(A) Vraag voor de brander met code 3739600 en inschrijvingsnummer ≤ 01114100999 eveneens de fotocel 3007839 aan.	

