

Bruciatori di gas ad aria soffiata

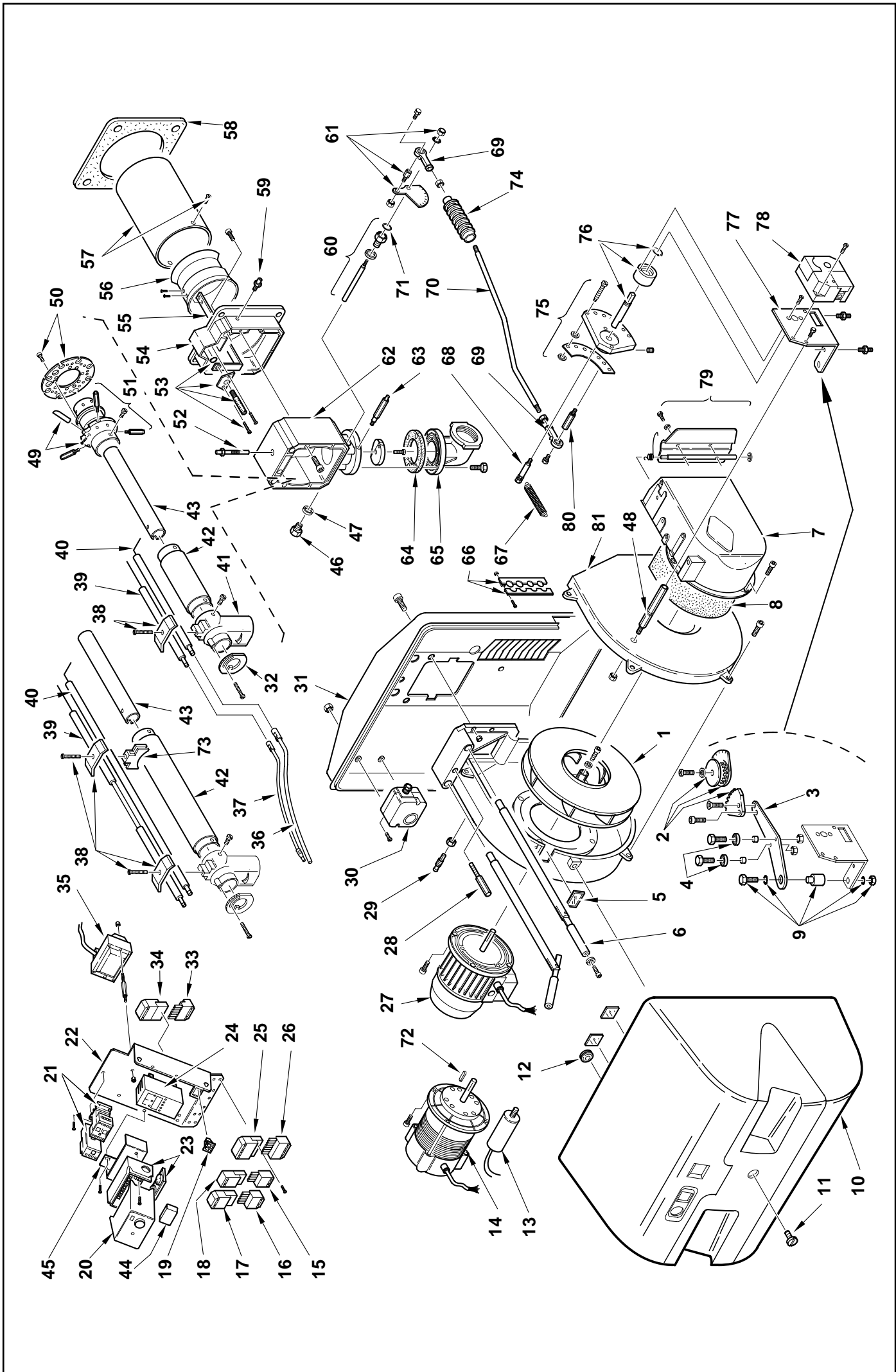
Blown gas burners

Brûleurs gaz à air soufflé

Gebläse-Gasbrenner

Funzionamento bistadio
Two-stage operation
Fonctionnement à deux allures
Zweistufiger Betrieb

COD.	TYP.	MOD
3783220	809 T1	RS 28
3783221	809 T1	RS 28
3783222	809 T1	RS 28
3783223	809 T1	RS 28
3784120	810 T1	RS 38
3784121	810 T1	RS 38
3784122	810 T1	RS 38
3784123	810 T1	RS 38
3784320	810 T1	RS 38
3784321	810 T1	RS 38
3784322	810 T1	RS 38
3784323	810 T1	RS 38
3784620	811 T1	RS 50
3784621	811 T1	RS 50
3784622	811 T1	RS 50
3784623	811 T1	RS 50



N. COD.	809 T1			810 T1			811 T1			DESCRIZIONE	DESCRIPTION	DESCRIPTION	BESCHREIBUNG	MATICOLA BRUCIATORE BURNER SERIAL NUMBER MATRICULE BRULEUR BRENNER KENN-NUMMER				
	3783220	3783221 *	3783222 *	3784120	3784121 *	3784122	3784123 *	3784320	3784321 *						3784322	3784323 *	3784620	3784621 *
1	3003760													GIRANTE	FAN	TURBINE	GEBLÄSERAD	
1	3003761													GIRANTE	FAN	TURBINE	GEBLÄSERAD	
1	3003762													GIRANTE	FAN	TURBINE	GEBLÄSERAD	
2	3012063													QUADRANTE	GRADUATE SECTOR	SECTEUR GRADUE	SKALENSEGMENT	
3	3012064													LEVA	LEVER	LEVIER	HEBELSCHRAUBE	
4	3003841													CUSCINETTO	BEARING	ROULEMENT	LAGER	
5	3003763													VISORE	INSPECTION WINDOW	VEISEUR	SICHTFENSTER	
6	3003842													PERNO	BAR	GLISSIERE	BOLZEN	
7	3003890													BOCCA D'ASPIRAZIONE	AIR INTAKE	BOITIER D'ASPIRATION	ANSAUGÖFFNUNG	
8	3003830													FONOASSORBENTE	SOUND DAMPING	INSONORISANT	GERÄUSCHDÄMMUNG	
9	3003843													PERNO	SCREW	VIS CREUSE	HOHLKERNSCHRAUBE	
10	3003765													COFANO	COVER	COFFRET	VERKLEIDUNG	
11	3003766													VITE	SCREW	VIS	SCHRAUBE	
12	3007627													MEMBRANA	MEMBRANE	MEMBRANE	MEMBRANE	
13	3005285													CONDENSATORE	CONDENSER	CONDENSATEUR	KONDENSATOR	
13	3003767													CONDENSATORE	CONDENSER	CONDENSATEUR	KONDENSATOR	
14	3003768													MOTORE	MOTOR	MOTEUR	MOTOR	
15	3006948													SPINA 4 POLI	4 POLE PLUG	FICHE 4 POLES	STECKER 4 POLEN	
16	3007589													SPINA 5 POLI	5 POLE PLUG	FICHE 5 POLES	STECKER 5 POLEN	
17	3007434													PRESA 5 POLI	5 POLE SOCKET	PRISE 5 POLES	STECKERBUCHSE 5 POLEN	
18	3006949													PRESA 4 POLI	4 POLE SOCKET	PRISE 4 POLES	STECKERBUCHSE 4 POLEN	
19	3003770													INTERRUTTORE	SWITCH	INTERRUPTEUR	SCHALTER	
20	3012157													APPARECCHIATURA	CONTROL BOX	BOITE DE CONTROLE	STEUERGERÄT	
21	3003781													AVVIATORE	STARTER	DEMARREUR	ANLASSER	
21	3003782													AVVIATORE	STARTER	DEMARREUR	ANLASSER	
22	3003783													SUPPORTO	SUPPORT	SUPPORT	HALTER	
23	3012158													ZOCOLO	BASE	SOCLE	SOCKEL	
24	3003786													STATUS	STATUS	STATUS	STATUS	
24	3003787													LED PANEL	LED PANEL	LED PANEL	LED PANEL	
25	3006938													PRESA 7 POLI	7 POLE SOCKET	FIGE 7 POLES	STECKERBUCHSE 7 POLEN	
26	3006937													SPINA 7 POLI	7 POLE PLUG	FIGE 7 POLES	STECKER 7 POLEN	
27	3003771													MOTORE	MOTOR	MOTEUR	MOTOR	
27	3003772													MOTORE	MOTOR	MOTEUR	MOTOR	
27	3003773													MOTORE	MOTOR	MOTEUR	MOTOR	
28	3003778													ALBERINO	SHORT SHAFT	AXE	KLEINWELLE	
29	3003891													RACCORDO	CONNECTOR	MAMELON	NIPPEL	
30	3007444													PRESSOSTATO ARIA	AIR PRESSURE SWITCH	PRESSOSTAT AIR	LUFTDRUCKWÄCHTER	
31	3003788													SCUDO ANTERIORE	FRONT SHIELD	BOUCLIER AVANT	VORDERES SCHILD	
32	3003844													GHIERA	FERRULE	DISQUE	STELLRING	
32	3003845													GHIERA	FERRULE	DISQUE	STELLRING	
32	3003846													GHIERA	FERRULE	DISQUE	STELLRING	
33	3007426													SPINA 6 POLI	6 POLE PLUG	FIGE 6 POLES	STECKER 6 POLEN	
34	3007425													PRESA 6 POLI	6 POLE SOCKET	PRISE 6 POLES	STECKERBUCHSE 6 POLEN	
35	3003847													TRASFORMATORE	TRANSFORMER	TRANSFORMATEUR	ZUNDTANSFORMATOR	

N.	COD.	DESCRIZIONE												DESCRIPTION	BESCHREIBUNG	MATICOLA BRUCIATORE BURNER SERIAL NUMBER MATRICULE BRULEUR BRENNER KENN-NUMMER		
		809 T1			810 T1						811 T1							
36	3003848	•	•	•	•	•	•	•	•	•	•	•	•	•	PROBE LEAD	PROBE LEAD	VERBINDUNG FÜR SONDE	
37	3003794	•	•	•	•	•	•	•	•	•	•	•	•	•	H.T. LEAD	CONNEXION POUR ELECTR.	VERBINDUNG FÜR ELEKTR.	
38	3003409	•	•	•	•	•	•	•	•	•	•	•	•	•	U BOLT	CAVALIER	BÜGELBOLZEN	
39	3003850	•	•	•	•	•	•	•	•	•	•	•	•	•	ELECTRODE	ELECTRODE PORCELAIN	ELEKTRODE	
39	3003851	•	•	•	•	•	•	•	•	•	•	•	•	•	ELECTRODE	ELECTRODE PORCELAIN	ELEKTRODE	
39	3012129	•	•	•	•	•	•	•	•	•	•	•	•	•	ELECTRODE	ELECTRODE PORCELAIN	ELEKTRODE	
39	3012130	•	•	•	•	•	•	•	•	•	•	•	•	•	PROBE	SONDE	FÜHLER	
40	3012174	•	•	•	•	•	•	•	•	•	•	•	•	•	PROBE	SONDE	FÜHLER	
40	3012177	•	•	•	•	•	•	•	•	•	•	•	•	•	ELBOW	COUDE	SCHLITTEN	
41	3003854	•	•	•	•	•	•	•	•	•	•	•	•	•	EXTERIOR TUBE	TUYAU EXTERIEUR	AUSSERER ROHR	
42	3003855	•	•	•	•	•	•	•	•	•	•	•	•	•	EXTERIOR TUBE	TUYAU EXTERIEUR	AUSSERER ROHR	
42	3003856	•	•	•	•	•	•	•	•	•	•	•	•	•	INTERIOR TUBE	TUYAU INTERIEUR	INNERER ROHR	
43	3003857	•	•	•	•	•	•	•	•	•	•	•	•	•	INTERIOR TUBE	TUYAU INTERIEUR	INNERER ROHR	
43	3003858	•	•	•	•	•	•	•	•	•	•	•	•	•	INTERIOR TUBE	TUYAU INTERIEUR	INNERER ROHR	
43	3003859	•	•	•	•	•	•	•	•	•	•	•	•	•	INTERIOR TUBE	TUYAU INTERIEUR	INNERER ROHR	
43	3003860	•	•	•	•	•	•	•	•	•	•	•	•	•	INTERIOR TUBE	TUYAU INTERIEUR	INNERER ROHR	
43	3003861	•	•	•	•	•	•	•	•	•	•	•	•	•	INTERIOR TUBE	TUYAU INTERIEUR	INNERER ROHR	
43	3003862	•	•	•	•	•	•	•	•	•	•	•	•	•	INTERIOR TUBE	TUYAU INTERIEUR	INNERER ROHR	
44	3012160	•	•	•	•	•	•	•	•	•	•	•	•	•	DEGLITCHER	FILTRE	ENTSTÖRER	
44	3012155	•	•	•	•	•	•	•	•	•	•	•	•	•	DEGLITCHER	FILTRE	ENTSTÖRER	
45	3012190	•	•	•	•	•	•	•	•	•	•	•	•	•	CONTROL BOX CARRIE	SUPPORT	HALTERUNG	
46	3003863	•	•	•	•	•	•	•	•	•	•	•	•	•	PLUG	BOUCHON A VIS	SCHRAUBSTÖPSEL	
47	3007166	•	•	•	•	•	•	•	•	•	•	•	•	•	SEAL	RONDELLE	METALLDICHTUNG	
48	3003889	•	•	•	•	•	•	•	•	•	•	•	•	•	COLONNETTA	COLONNETTE	SCHRAUBBOLZEN	
49	3003865	•	•	•	•	•	•	•	•	•	•	•	•	•	TUBETTO	TUYAU	RÖHRCHEN	
49	3003866	•	•	•	•	•	•	•	•	•	•	•	•	•	TUBETTO	TUYAU	RÖHRCHEN	
49	3003867	•	•	•	•	•	•	•	•	•	•	•	•	•	TUBETTO	TUYAU	RÖHRCHEN	
50	3003868	•	•	•	•	•	•	•	•	•	•	•	•	•	DISCO	DISQUE	SCHEIBE	
50	3003869	•	•	•	•	•	•	•	•	•	•	•	•	•	DISCO	DISQUE	SCHEIBE	
50	3003849	•	•	•	•	•	•	•	•	•	•	•	•	•	DISCO	DISQUE	SCHEIBE	
51	3003870	•	•	•	•	•	•	•	•	•	•	•	•	•	DISTRIBUTORE	DISTRIBUTEUR	GASVERTEILER	
51	3003871	•	•	•	•	•	•	•	•	•	•	•	•	•	DISTRIBUTORE	DISTRIBUTEUR	GASVERTEILER	
51	3003872	•	•	•	•	•	•	•	•	•	•	•	•	•	DISTRIBUTORE	DISTRIBUTEUR	GASVERTEILER	
52	3003873	•	•	•	•	•	•	•	•	•	•	•	•	•	GRUPPO MISURAZIONE	PRISE DE PRESSION	MESSNIPPEL	
53	3003797	•	•	•	•	•	•	•	•	•	•	•	•	•	GRUPPO REGOLATORE	GRUPE OBTURATION	DRUCKREGULIERUNG	
54	3003798	•	•	•	•	•	•	•	•	•	•	•	•	•	FRONTONE	FACADE	VORDERTEIL	
54	3003838	•	•	•	•	•	•	•	•	•	•	•	•	•	FRONTONE	FACADE	VORDERTEIL	
55	3003799	•	•	•	•	•	•	•	•	•	•	•	•	•	SQUADRETTA	EQUERRE-SUPPORT	HALTER	
55	3003800	•	•	•	•	•	•	•	•	•	•	•	•	•	SQUADRETTA	EQUERRE-SUPPORT	HALTER	
55	3003801	•	•	•	•	•	•	•	•	•	•	•	•	•	SQUADRETTA	EQUERRE-SUPPORT	HALTER	
55	3003802	•	•	•	•	•	•	•	•	•	•	•	•	•	SQUADRETTA	EQUERRE-SUPPORT	HALTER	
55	3003803	•	•	•	•	•	•	•	•	•	•	•	•	•	SQUADRETTA	EQUERRE-SUPPORT	HALTER	
55	3003804	•	•	•	•	•	•	•	•	•	•	•	•	•	SQUADRETTA	EQUERRE-SUPPORT	HALTER	
56	3003805	•	•	•	•	•	•	•	•	•	•	•	•	•	OTTURATORE	OBTURATEUR	SCHIEBER	

* = Versione Testa Lunga - Long Combustion Head Version - Version Tête Longue - Langer Brennkopf Ausführung

N.	COD.	809 T1			810 T1							811 T1			DESCRIZIONE	DESCRIPTION	DESCRIPTION	BESCHREIBUNG	MATICOLA BRUCIATORE BURNER SERIAL NUMBER MATRICULE BRULEUR BRENNER KENN-NUMMER
		3783220	3783221 *	3783222	3783223 *	3784120	3784121 *	3784122	3784123 *	3784320	3784321 *	3784322	3784323 *	3784620					
56	3003806																	SCHIEBER	
57	3003807	•		•														FLAMMENROHR	
57	3003808		•															FLAMMENROHR	
57	3003809		•															FLAMMENROHR	
57	3003810																	FLAMMENROHR	
57	3003811																	FLAMMENROHR	
57	3003812																	FLAMMENROHR	
58	3003817	•																FLANSCHDICHTUNG	
59	3003893	•																MESSNIPPEL	
60	3003874	•																SPINDEL GASROSSEL	
61	3003875	•																SKALENSEGMENT	
62	3003876	•																GASANSCHLUSS	
63	3003878	•																INDEXSTIFT	
64	3005483	•																METALLDICHTUNG	
65	3006802	•																ANSCHLUSSFLANSCHGAS	
66	3003780	•																KABELDURCHGANG	
67	3003879	•																FEDER	
68	3003880	•																HOHLKERNSCHRAUBE	
69	3006098	•																KUGELGELENK	
70	3003881	•																GESTANGE	
71	3003203	•																LIPPENDICHTUNG	
72	3003816	•																PASSFEDER	
73	3012191	•																HALTER	
74	3003883	•																SCHUTZ	
75	3012062	•																VERBUNDREGLER	
76	3003885	•																NOCKENWELLE	
77	3003886	•																HALTER	
78	3003887	•																STELLMOTOR	
79	3012085	•																LUFTKLAPPE	
80	3003888	•																DISTANZSTÜCK	
81	3003829	•																HAUBE	

* = Versione Testa Lunga - Long Combustion Head Version - Version Tête Longue - Langer Brennkopf Ausführung



RIELLO S.p.A.
Via degli Alpini 1
I - 37045 Legnago (VR)
Tel.: +39.0442.630111 Fax: +39.0442.630375
[http:// www.rielloburners.com](http://www.rielloburners.com)