

Bruciatori di gasolio

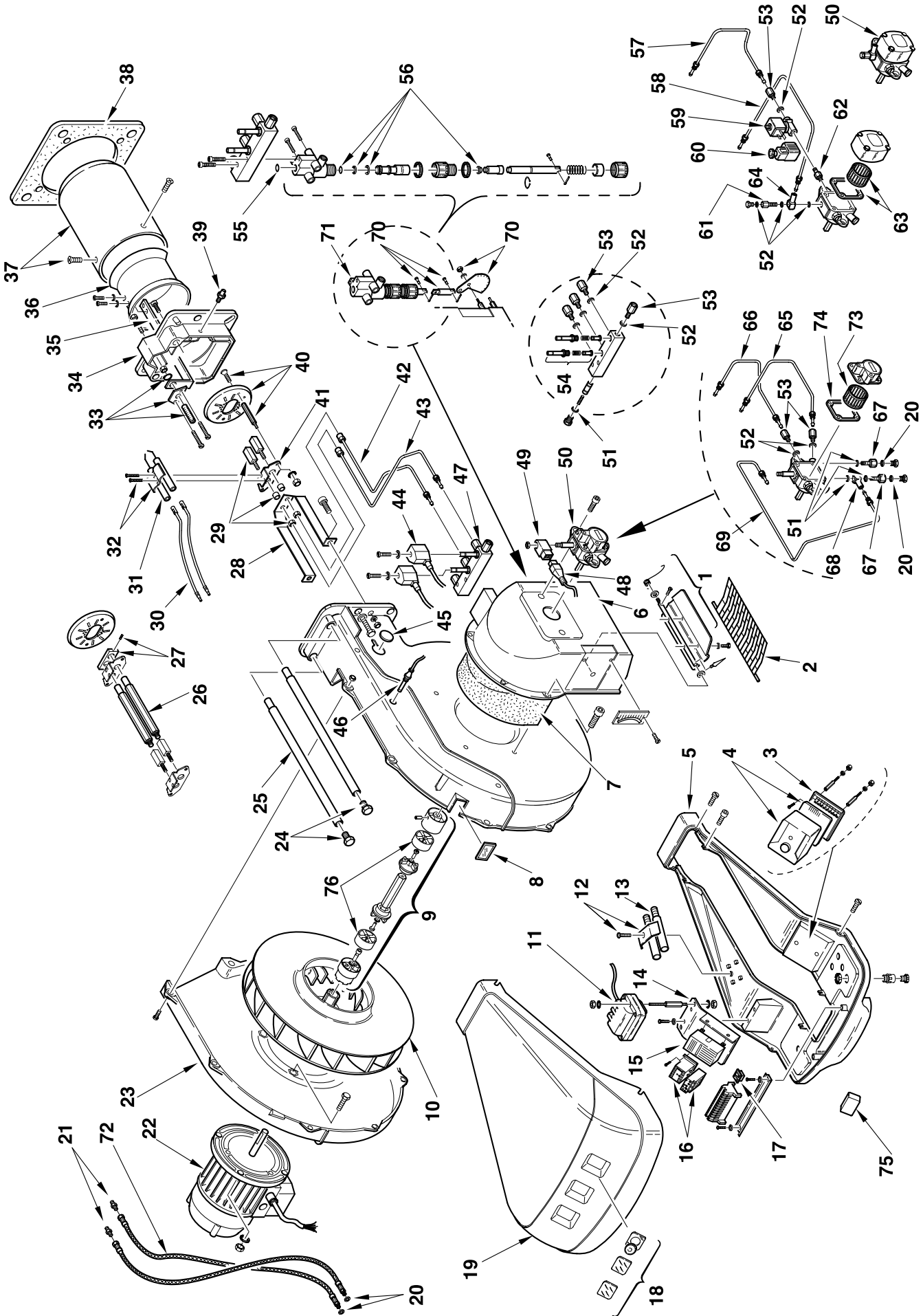
Light oil burners

Brûleurs fioul domestique

Ölbrenner

Funzionamento bistadio
Two-stage operation
Fonctionnement à deux allures
Zweistufiger Betrieb

COD.	MOD.	TYP.
3475020	RL 70	660 T1
3475021	RL 70	660 T1
3475022	RL 70	660 T1
3475023	RL 70	660 T1
3475220	RL 100	661 T1
3475221	RL 100	661 T1
3475222	RL 100	661 T1
3475223	RL 100	661 T1
3475420	RL 130	662 T1
3475421	RL 130	662 T1
3475422	RL 130	662 T1
3475423	RL 130	662 T1



N. COD.	660 T1			661 T1			662 T1			DESCRIZIONE	DESCRIPTION	DESCRIPTION	BESCHREIBUNG	MATICOLA BRUCIATORE BURNER SERIAL NUMBER MATRICULE BRULEUR BRENNER KENN-NUMMER
	3475020	3475021 *	3475022	3475023 *	3475220	3475221 *	3475222	3475223 *	3475420					
1	3003948	•	•	•	•	•	•	•	GRUPPO SERRANDA	AIR DAMPER ASSEMBLY	GROUPE VOLET AIR	LUFTKLAPPE		
2	3003949	•	•	•	•	•	•	•	PROTEZIONE	GRID	PROTECTION	SCHUTZGITTER		
3	3003784	•	•	•	•	•	•	•	MORSETTIERA	CONTROL BOX BASE	SOCLE	STECKSOCKEL		
4	3003896	•	•	•	•	•	•	•	APPARECCHIATURA	CONTROL BOX	BOITE DE CONTROLE	STEUERGERÄT		
5	3012008	•	•	•	•	•	•	•	MENSOLA	BASE PLATE	PLAQUE DE SUPPORT	GRUNDPLATTE		
6	3003951	•	•	•	•	•	•	•	BOCCA D'ASPIRAZIONE	AIR INTAKE	BOITIER D'ASPIRATION	ANSAUGÖFFNUNG		
7	3003952	•	•	•	•	•	•	•	FONOASSORBENTE	SOUND DAMPING	INSONORISANT	GERÄUSCHDÄMMUNG		
8	3003763	•	•	•	•	•	•	•	VISORE	INSPECTION WIN	UISEUR	SICHTFENSTER		
9	3003953	•	•	•	•	•	•	•	GRUPPO GIUNZIONE	DRIVE COUPLING	ACCOUPLLEMENT	KUPPLUNG		
9	3003954	•	•	•	•	•	•	•	GRUPPO GIUNZIONE	DRIVE COUPLING	ACCOUPLLEMENT	KUPPLUNG		
10	3003955	•	•	•	•	•	•	•	GIRANTE	FAN	TURBINE	GEBLÄSERAD		
10	3003964	•	•	•	•	•	•	•	GIRANTE	FAN	TURBINE	GEBLÄSERAD		
10	3003965	•	•	•	•	•	•	•	GIRANTE	FAN	TURBINE	GEBLÄSERAD		
11	3003785	•	•	•	•	•	•	•	TRASFORMATORE	TRANSFORMER	TRANSFORMATEUR	ZÜNDTRANSFORMATOR		
12	3003409	•	•	•	•	•	•	•	CAVALLOTTO	U BOLT	CAVALIER	BÜGELBOLZEN		
13	3003956	•	•	•	•	•	•	•	PROLUNGA PERNO	BAR EXTENSION	RALLONGE DE GLISSIERE	VERLÄNGERUNG		
14	3003957	•	•	•	•	•	•	•	SUPPORTO	SUPPORT	SUPPORT	HALTER		
15	3003786	•	•	•	•	•	•	•	STATUS	STATUS	STATUS	STATUS		
15	3003958	•	•	•	•	•	•	•	LED PANEL	LED PANEL	LED PANEL	LED PANEL		
16	3003959	•	•	•	•	•	•	•	AVVIATORE	STARTER	DEMARREUR	ANLASSER		
16	3003960	•	•	•	•	•	•	•	AVVIATORE	STARTER	DEMARREUR	ANLASSER		
16	3003961	•	•	•	•	•	•	•	AVVIATORE	STARTER	DEMARREUR	ANLASSER		
17	3003770	•	•	•	•	•	•	•	INTERRUITTORE	SWITCH	INTERRUPTEUR	SCHALTER		
18	3003962	•	•	•	•	•	•	•	VETRINO	VIEWING PORT	REGARD	SCHAUGLAS		
19	3013119	•	•	•	•	•	•	•	COFANO	COVER	COFFRET	VERKLEIDUNG		
20	3007088	•	•	•	•	•	•	•	GUARNIZIONE	SEAL	RONDELLE	METALLDICHTUNG		
21	3009068	•	•	•	•	•	•	•	RACCORDO	CONNECTOR	MAMELON	NIPPEL		
22	3003966	•	•	•	•	•	•	•	MOTORE	MOTOR	MOTEUR	MOTOR		
22	3003967	•	•	•	•	•	•	•	MOTORE	MOTOR	MOTEUR	MOTOR		
22	3003968	•	•	•	•	•	•	•	MOTORE	MOTOR	MOTEUR	MOTOR		
23	3003969	•	•	•	•	•	•	•	GUSCIO	HALF-SHELL	COUVERCLE	HAUBE		
24	3003481	•	•	•	•	•	•	•	VITE	SCREW	VIS	SCHRAUBE		
25	3003970	•	•	•	•	•	•	•	PERNO	BAR	GLISSIERE	BOLZEN		
26	3003789	•	•	•	•	•	•	•	PROLUNGA PERNO	BAR EXTENSION	RALLONGE DE GLISSIERE	VERLÄNGERUNG		
27	3003790	•	•	•	•	•	•	•	PIASTRA	ANCHOR PLATE	PLATINE DE BLOCAGE	ARRETIERPLATTE		
28	3003971	•	•	•	•	•	•	•	SUPPORTO	SUPPORT	SUPPORT	HALTER		
29	3003814	•	•	•	•	•	•	•	PORTASPRUZZO	NOZZLE HOLDER	PULVERISATEUR	DÜSENSTOCK		
30	3012393	•	•	•	•	•	•	•	COLLEGAMENTO	H.T. LEAD	CABLE H.T.	ZÜNDKABEL		
30	3003973	•	•	•	•	•	•	•	COLLEGAMENTO	H.T. LEAD	CABLE H.T.	ZÜNDKABEL		
31	3003796	•	•	•	•	•	•	•	ELETTRODO	ELECTRODE	ELECTRODE PORCELAINE	ELEKTRODE		
32	3003495	•	•	•	•	•	•	•	CAVALLOTTO	U BOLT	CAVALIER	BÜGELBOLZEN		
33	3003974	•	•	•	•	•	•	•	GRUPPO REGOLATORE	CONTROL DEVICE	GROUPE OBTURATION	DRUCKREGULIERUNG		
34	3003975	•	•	•	•	•	•	•	FRONTONE	FONT PIECE	FACADE	VORDERTEIL		
34	3003976	•	•	•	•	•	•	•	FRONTONE	FONT PIECE	FACADE	VORDERTEIL		

N. COD.	660 T1			661 T1			662 T1			DESCRIZIONE	DESCRIPTION	DESCRIPTION	BESCHREIBUNG
	3475020 *	3475021 *	3475022 *	3475023 *	3475220	3475221 *	3475222	3475223 *	3475420				
35	3003977	•								SQUADRETTA	SQUARE	EQUERRE-SUPPORT	HALTER
35	3003978	•	•							SQUADRETTA	SQUARE	EQUERRE-SUPPORT	HALTER
35	3003979	•		•						SQUADRETTA	SQUARE	EQUERRE-SUPPORT	HALTER
35	3003980		•					•		SQUADRETTA	SQUARE	EQUERRE-SUPPORT	HALTER
35	3003981								•	SQUADRETTA	SQUARE	EQUERRE-SUPPORT	HALTER
36	3003983	•	•							OTTURATORE	SHUTTER	OBTURATEUR	SCHIEBER
36	3003984	•	•							OTTURATORE	SHUTTER	OBTURATEUR	SCHIEBER
37	3003985	•								IMBUTO FIAMMA	END CONE	EMBOUT GUEULARD	FLAMMENROHR
37	3003986	•								IMBUTO FIAMMA	END CONE	EMBOUT GUEULARD	FLAMMENROHR
37	3003987		•						•	IMBUTO FIAMMA	END CONE	EMBOUT GUEULARD	FLAMMENROHR
37	3003988									IMBUTO FIAMMA	END CONE	EMBOUT GUEULARD	FLAMMENROHR
37	3003989								•	IMBUTO FIAMMA	END CONE	EMBOUT GUEULARD	FLAMMENROHR
37	3003990									IMBUTO FIAMMA	END CONE	EMBOUT GUEULARD	FLAMMENROHR
38	3003991	•	•							SCHERMO	FLANGE GASKET	ECRAN THERMIQUE	FLANSCHDICHTUNG
39	3003893	•	•							RACCORDO	CONNECTOR	MAMELON	NIPPEL
40	3003992	•	•							ELICA	DIFFUSER DISC	ACCROCHE FLAMME	STAUSCHEIBE
40	3003993	•	•							ELICA	DIFFUSER DISC	ACCROCHE FLAMME	STAUSCHEIBE
41	3003815	•	•							SUPPORTO	SUPPORT	SUPPORT	HALTER
42	3003994	•	•							TUBO	TUBE	TUYAUTERIE	DRUCKROHR
43	3003995	•	•							TUBO	TUBE	TUYAUTERIE	DRUCKROHR
44	3003828	•	•							BOBINA	COIL	BOBINE E.V.	MV-SPULE
45	3003996	•	•							TAPPO	PLUG	BOUCHON A VIS	SCHRAUBSTÖPSEL
46	3003779	•	•							FOTORESISTENZA	P.E. CELL	CELLULE	FOTOWIDERSTAND
47	3003997	•	•							GRUPPO VALVOLE	VALVE ASSEMBLY	GROUPE ELECTROVANNE	MAGNETVENTILBLOCK
48	3003827	•	•							CONNETTORE	JACK	CONNECTEUR	STECKVERBINDER
49	3003594	•	•							BOBINA	COIL	BOBINE E.V.	MV-SPULE
50	3003998	•	•							POMPA	PUMP	POMPE	PUMPE
50	3003999	•	•							POMPA	PUMP	POMPE	PUMPE
51	3007079	•	•							GUARNIZIONE	SEAL	RONDELLE	METALLDICHTUNG
52	3007077	•	•							GUARNIZIONE	SEAL	RONDELLE	METALLDICHTUNG
53	3006719	•	•							RACCORDO	CONNECTOR	MAMELON	NIPPEL
54	3005733	•	•							VALVOLA	NEEDLE VALVE	ROBINET POINTEAU	NADELVENTIL
55	3003823	•	•							ANELLO	PISTON SEAL	JOINT TORIQUE	LIPPENDICHTUNG
56	3003820	•	•							ANELLO	PISTON SEAL	JOINT TORIQUE	LIPPENDICHTUNG
57	3012000									TUBO	TUBE	TUYAUTERIE	DRUCKROHR
58	3012001									TUBO	TUBE	TUYAUTERIE	DRUCKROHR
59	3012002									VALVOLA	SOLENOID VALVE	ELECTRO-VANNE	MAGNET VENTIL
60	3006953									PRESA	SOCKET	PRISE	STECKERBUCHSE
61	3012003									PERNO	SCREW	VIS CREUSE	HOHLKERNSCHRAUBE
62	3009087									RACCORDO	CONNECTOR	MAMELON	NIPPEL
63	3003936									FILTRO + GUARNIZIONE	FILTER + SEAL	FILTRE + JOINT COUVERCLE	PUMPENFILTER + DICHTUNG
64	3006722									RACCORDO	CONNECTOR	MAMELON	NIPPEL
65	3012004	•	•							TUBO	TUBE	TUYAUTERIE	DRUCKROHR

* = Versione Testa Lunga - Long Combustion Head Version - Version Tête Longue - Langer Brennkopf Ausführung

N. COD.	660 T1			661 T1			692 T1			DESCRIZIONE	DESCRIPTION	DESCRIPTION	BESCHREIBUNG	MATICOLA BRUCIATORE BURNER SERIAL NUMBER MATRICULE BRULEUR BRENNER KENN-NUMMER
	3475020 *	3475021 *	3475022 *	3475023 *	3475220	3475221 *	3475222	3475223 *	3475420					
66	•	•	•	•	•	•	•	•	TUBO	TUBE	TUYAUTERIE	DRUCKROHR		
67	•	•	•	•	•	•	•	•	RACCORDO	CONNECTOR	MAMELON	NIPPEL		
68	•	•	•	•	•	•	•	•	RACCORDO	CONNECTOR	MAMELON	NIPPEL		
69	•	•	•	•	•	•	•	•	TUBO	TUBE	TUYAUTERIE	DRUCKROHR		
70	•	•	•	•	•	•	•	•	QUADRANTE	GRADUATE SECTOR	SECTEUR GRADUE	SKALENSEGMENT		
71	•	•	•	•	•	•	•	•	MARTINETTO	HYDRAULIC JACK	VERIN AIR	DRUCKKOLBEN FÜR LUFTKLAPPE		
72	•	•	•	•	•	•	•	•	TUBO FLESSIBILE	FLEXIBLE OIL LINE	FLEXIBLE	SCHLAUCH		
73	•	•	•	•	•	•	•	•	FILTRO	FILTER	FILTRE	PUMPENFILTER		
74	•	•	•	•	•	•	•	•	GUARNIZIONE	SEAL	JOINT COUVERCLE	PUMPENDICHTUNG		
75	•	•	•	•	•	•	•	•	FILTRO ANTIDISTURBO	DEGLITCHER	FILTRE	ENTSTÖRER		
76	•	•	•	•	•	•	•	•	DISCO ELASTICO	DRIVE DISK	DISQUE ELASTIQUE	KUPPLUNGSSCHEIBE		

* = Versione Testa Lunga - Long Combustion Head Version - Version Tête Longue - Langer Brennkopf Ausführung



RIELLO S.p.A.
Via degli Alpini 1
I - 37045 Legnago (VR)
Tel.: +39.0442.630111 Fax: +39.0442.630375
[http:// www.rielloburners.com](http://www.rielloburners.com)